

KARTA LOKALU
 Murowana Goślina,
 ul. Tartaczna
 Budynek B
 Lokal nr 7.1.3

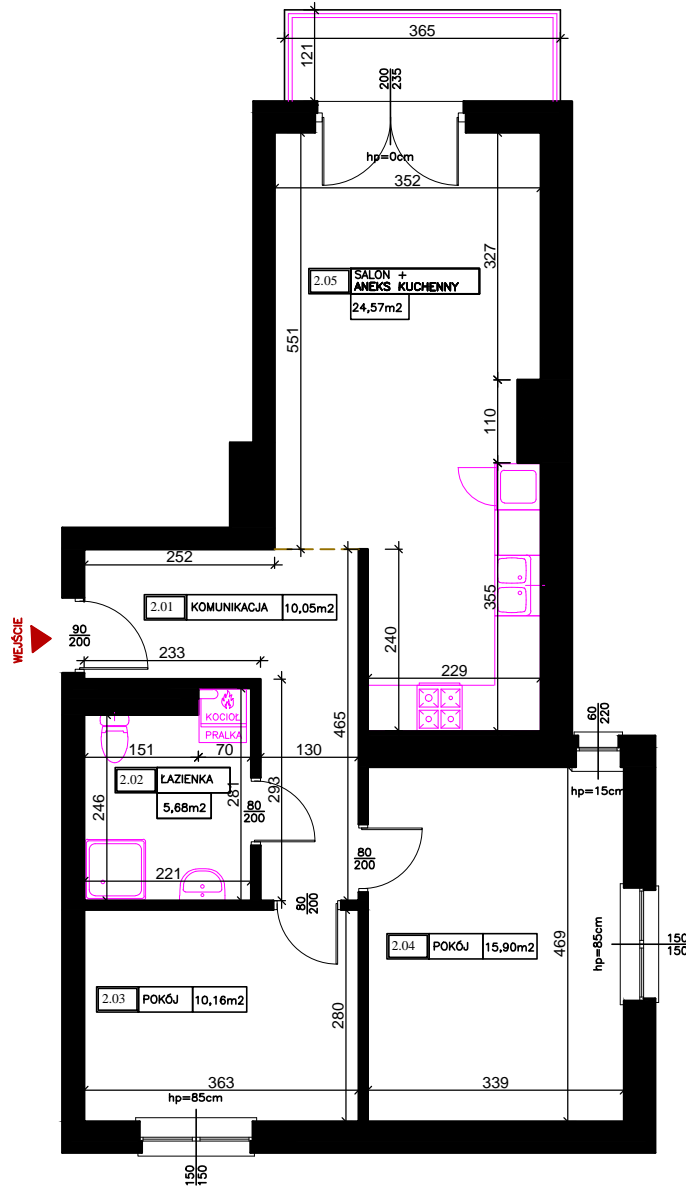


KONDYGNACJA 2 - 1 PIĘTRO

POMIAR:
 mgr inż. Karol Matecki

ZATWIERDZIŁ:
 inż. Piotr Olszowy

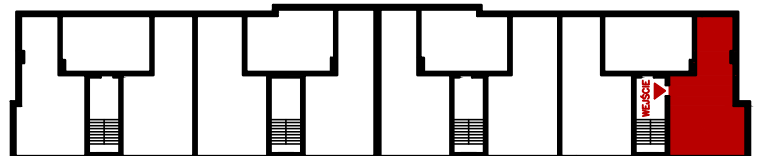
Opracowanie sporządzono na podstawie pomiaru z lipca 2019
 wykonanego w oparciu o normę PN-ISO 9836 oraz warunki
 techniczne zatwierdzone przez Zleceniodawcę.



ZESTAWIENIE POWIERZCHNI

2.01	KOMUNIKACJA	10,05m ²
2.02	ŁAZIENKA	5,68m ²
2.03	POKÓJ	10,16m ²
2.04	POKÓJ	15,90m ²
2.05	SALON + ANEKS KUCHENNY	24,57m ²
POWIERZCHNIA UŻYTKOWA MIESZKANIA		66,36m²
BALKON		4,42m ²

LOKALIZACJA LOKALU W BUDYNKU



Oświadczam, że lokal spełnia wymogi samodzielnego lokalu wg art. 2 ust.2 z dnia 24.06.1994r. o własności lokali.
 Oświadczam, że lokal spełnia wszystkie wymogi techniczne wskazane w przepisach określających warunki jakim powinny odpowiadać lokale przeznaczone na stały pobyt ludzi.
 Oświadczam, że numeracja budynku jest zgodna z ewidencją gruntów i budynków Miasta Poznania prowadzoną przez ZGKM GEOPOZ.