

KARTA LOKALU  
 Murowana Goślina,  
 ul. Tartaczna  
 Budynek B  
 Lokal nr 7.0.2

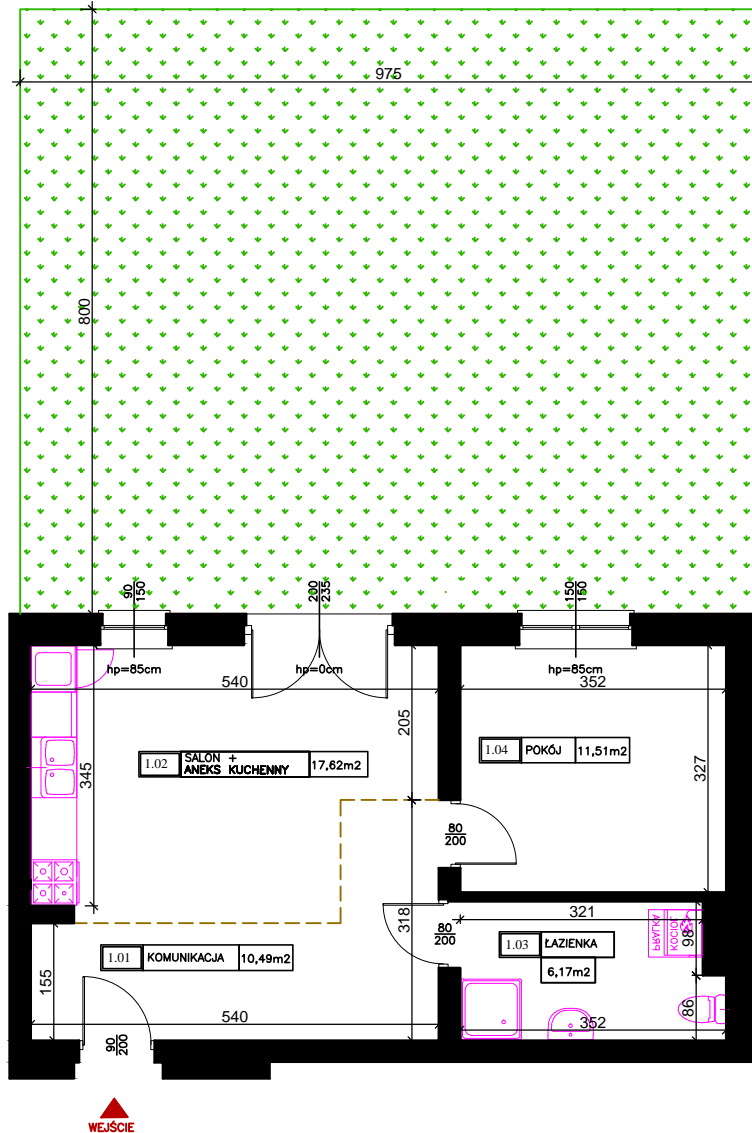


KONDYGNACJA 1 – PARTER

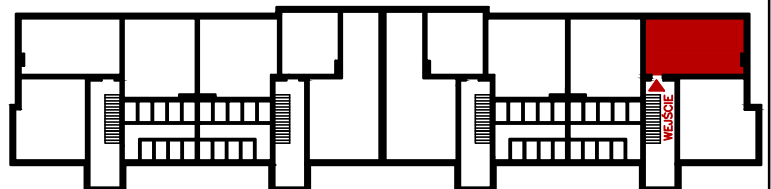
POMIAR:  
 mgr inż. Karol Matecki

ZATWIERDZIŁ:  
 inż. Piotr Olszowy

Opracowanie sporządzono na podstawie pomiaru z lipca 2019  
 wykonanego w oparciu o normę PN-ISO 9836 oraz warunki  
 techniczne zatwierdzone przez Zleceniodawcę.



LOKALIZACJA LOKALU W BUDYNKU



ZESTAWIENIE POWIERZCHNI

1.01	KOMUNIKACJA	10,49m <sup>2</sup>
1.02	SALON + ANEKS KUCHENNY	17,62m <sup>2</sup>
1.03	ŁAZIENKA	6,17m <sup>2</sup>
1.04	POKÓJ	11,51m <sup>2</sup>
POWIERZCHNIA UŻYTKOWA MIESZKANIA		<b>45,79m<sup>2</sup></b>
OGRÓD		78,00m <sup>2</sup>

Oświadczam, że lokal spełnia wymogi samodzielnego lokalu wg art. 2 ust.2 z dnia 24.06.1994r. o własności lokali.  
 Oświadczam, że lokal spełnia wszystkie wymogi techniczne wskazane w przepisach określających warunki jakim powinny odpowiadać lokale przeznaczone na stały pobyt ludzi.  
 Oświadczam, że numeracja budynku jest zgodna z ewidencją gruntów i budynków Miasta Poznania prowadzoną przez ZGKM GEOPOZ.