

KARTA LOKALU
 Murowana Goślina,
 ul. Tartaczna
 Budynek B
 Lokal nr 6.1.2

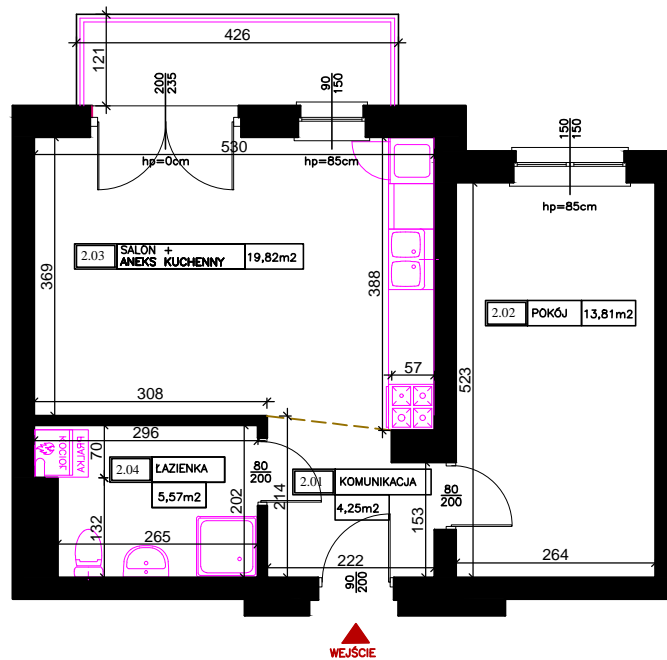


KONDYGNACJA 2 – 1 PIĘTRO

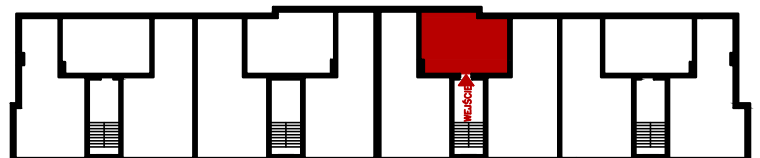
POMIAR:
 mgr inż. Karol Matecki

ZATWIERDZIŁ:
 inż. Piotr Olszowy

Opracowanie sporządzono na podstawie pomiaru z lipca 2019
 wykonanego w oparciu o normę PN-ISO 9836 oraz warunki
 techniczne zatwierdzone przez Zleceniodawcę.



LOKALIZACJA LOKALU W BUDYNKU



ZESTAWIENIE POWIERZCHNI

2.01	KOMUNIKACJA	4,25m ²
2.02	POKÓJ	13,81m ²
2.03	SALON + ANEKS KUCHENNY	19,82m ²
2.04	ŁAZIENKA	5,57m ²
POWIERZCHNIA UŻYTKOWA MIESZKANIA		43,45m²
BALKON		5,15m ²

Oświadczam, że lokal spełnia wymogi samodzielnego lokalu wg art. 2 ust.2 z dnia 24.06.1994r. o własności lokali.
 Oświadczam, że lokal spełnia wszystkie wymogi techniczne wskazane w przepisach określających warunki jakim powinny odpowiadać lokale przeznaczone na stały pobyt ludzi.
 Oświadczam, że numeracja budynku jest zgodna z ewidencją gruntów i budynków Miasta Poznania prowadzoną przez ZGIKM GEOPOZ.