

KARTA LOKALU  
 Murowana Goślina,  
 ul. Tartaczna  
 Budynek B  
 Lokal nr 5.2.3

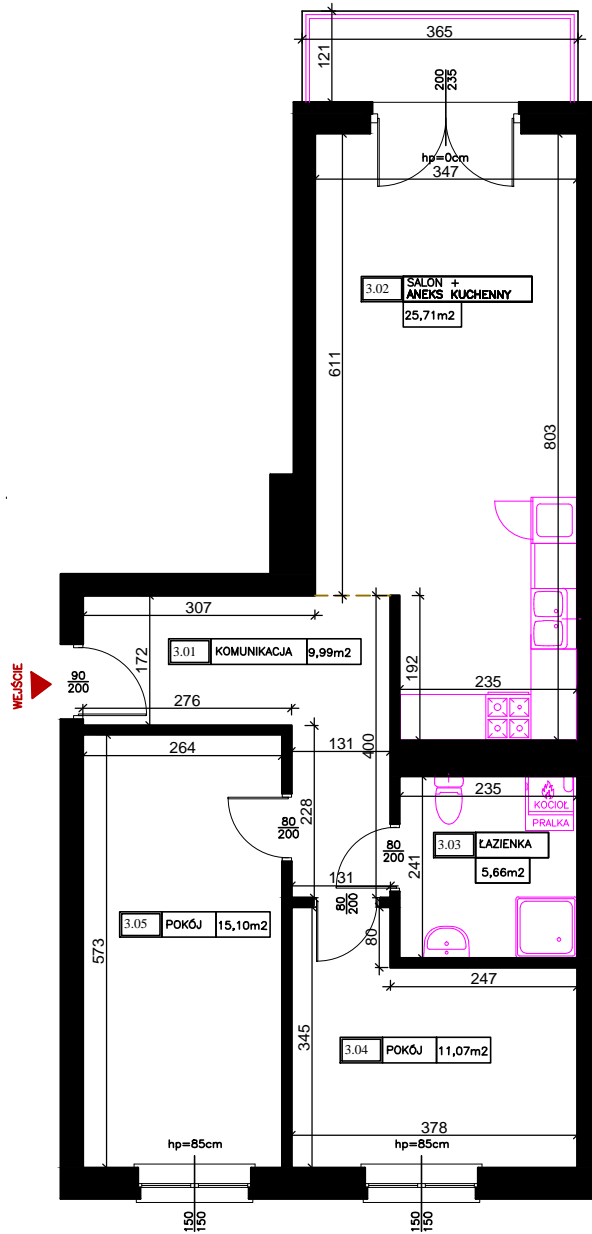


KONDYGNACJA 3 – 2 PIĘTRO

POMIAR:  
 mgr inż. Karol Matecki

ZATWIERDZIŁ:  
 inż. Piotr Olszowy

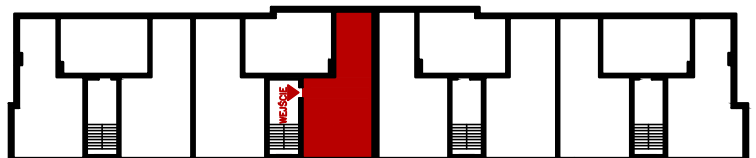
Opracowanie sporządzono na podstawie pomiaru z lipca 2019  
 wykonanego w oparciu o normę PN-ISO 9836 oraz warunki  
 techniczne zatwierdzone przez Zleceniodawcę.



ZESTAWIENIE POWIERZCHNI

3.01	KOMUNIKACJA	9,99m <sup>2</sup>
3.02	SALON + ANEKS KUCHENNY	25,71m <sup>2</sup>
3.03	ŁAZIENKA	5,66m <sup>2</sup>
3.04	POKÓJ	11,07m <sup>2</sup>
3.05	POKÓJ	15,10m <sup>2</sup>
POWIERZCHNIA UŻYTKOWA MIESZKANIA		<b>67,53m<sup>2</sup></b>
BALKON		4,42m <sup>2</sup>

LOKALIZACJA LOKALU W BUDYNKU



Oświadczam, że lokal spełnia wymogi samodzielnego lokalu wg art. 2 ust.2 z dnia 24.06.1994r. o własności lokali.  
 Oświadczam, że lokal spełnia wszystkie wymogi techniczne wskazane w przepisach określających warunki jakim powinny odpowiadać lokale przeznaczone na stały pobyt ludzi.  
 Oświadczam, że numeracja budynku jest zgodna z ewidencją gruntów i budynków Miasta Poznania prowadzoną przez ZGKM GEOPOZ.