



NOWA  
MUROWANA

## ZESPÓŁ BUDYNKÓW MIESZKALNYCH WIELORODZINNYCH

62-085 Murowana Goślina

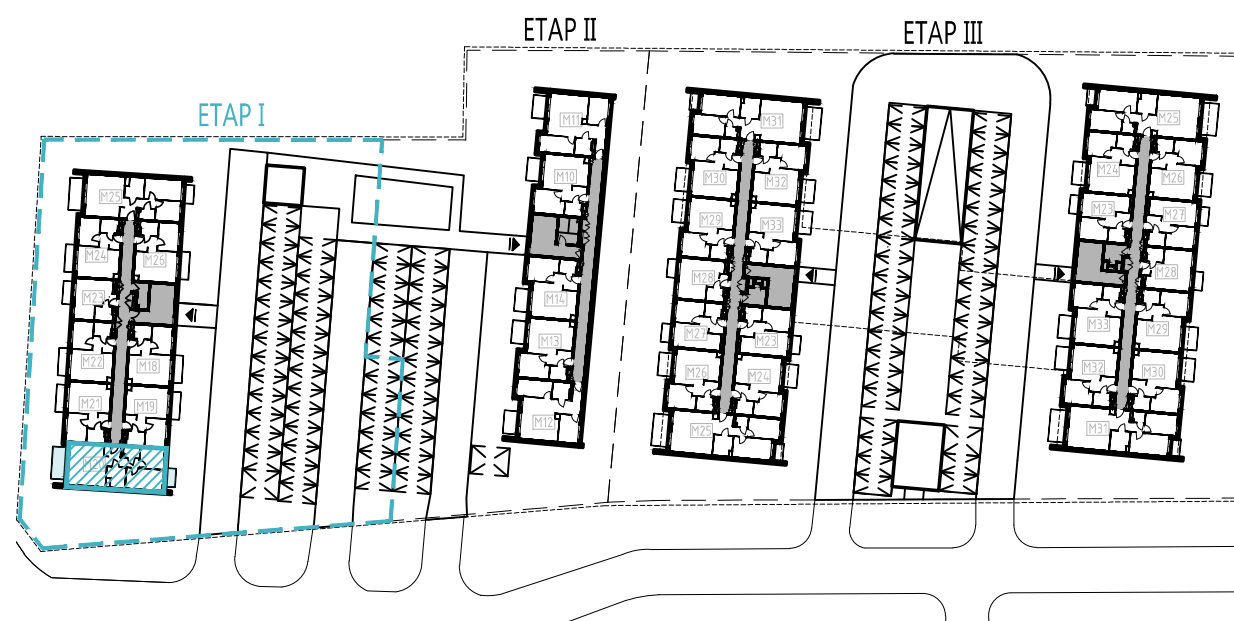
etap/budynek/piętro - numer lokalu

### I.A.2 - M20

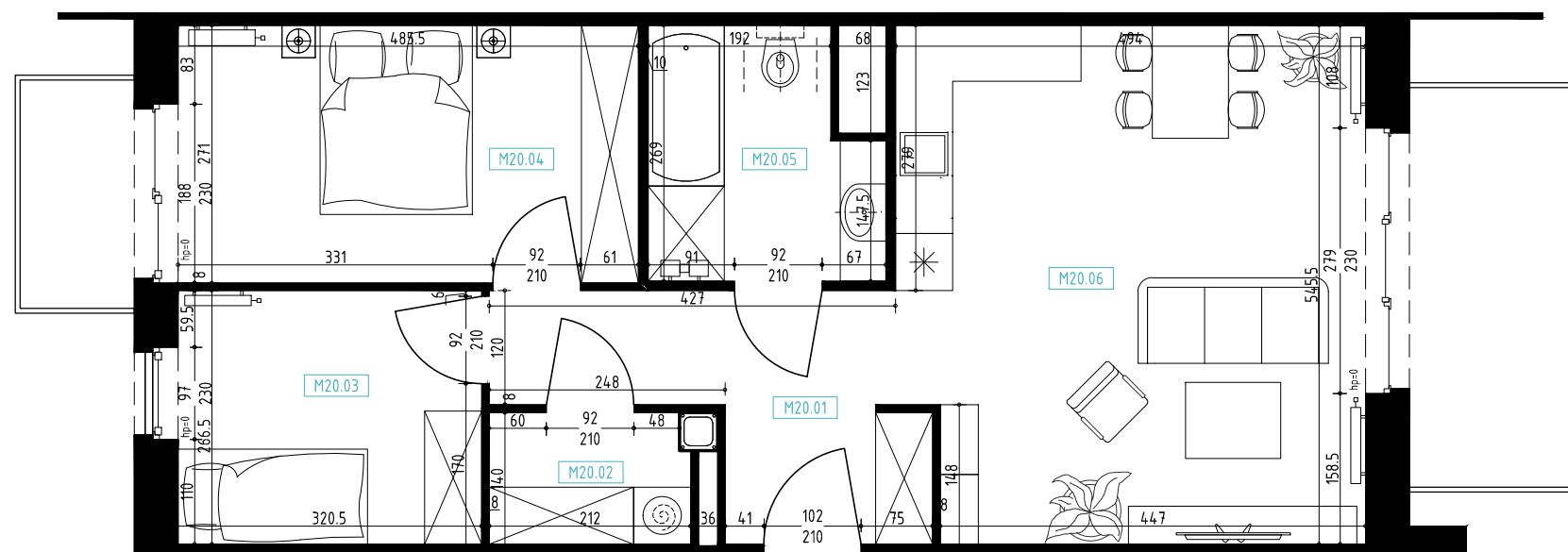


#### ZESTAWIENIE POWIERZCHNI

Nr	Nazwa Pomieszczenia	[m <sup>2</sup> ]
M20.01	KORYTARZ	8,27
M20.02	GARDEROBA	2,89
M20.03	POKÓJ	8,50
M20.04	POKÓJ	13,12
M20.05	ŁAZIENKA	6,02
M20.06	POKÓJ Z ANEKSEM KUCH.	26,26
		65,05
POWIERZCHNIA BALKONU		2,88 m <sup>2</sup>
		7,56 m <sup>2</sup>



plan sytuacyjny



rzut lokalu, skala 1:75  
poziom +2



TRIGONY SP. Z O.O.  
ul. ROOSEVELTA 6/7 lok. 6 60-829 POZNAŃ  
+48 61 222 48 38 / 222 48 39  
OFFICE@TRIGONY.PL WWW.TRIGONY.PL  
NIP:7811838829 REGON:301138659 KRS: 0000331918  
Przedstawione wizualizacje nie stanowią oferty handlowej w rozumieniu art. 66 §1 kodeksu cywilnego oraz innych właściwych przepisów prawnych.  
Rozpowszechnianie i powielanie niniejszej dokumentacji bez zgody posiadacza Praw Autorskich jest zabronione! Dz.U.24/1994, poz.83, art. 115-118.

Prawa Autorskie dla TRIGONY Sp. z o.o. Wszelkie prawa zastrzeżone. Copyright by TRIGONY Sp. z o.o. All rights reserved.



Łowiccy Grupa Deweloperska  
ul. Krauthofera 13/1, 60-203 Poznań

opracowanie/wydanie  
Poznań, grudzień 2021