



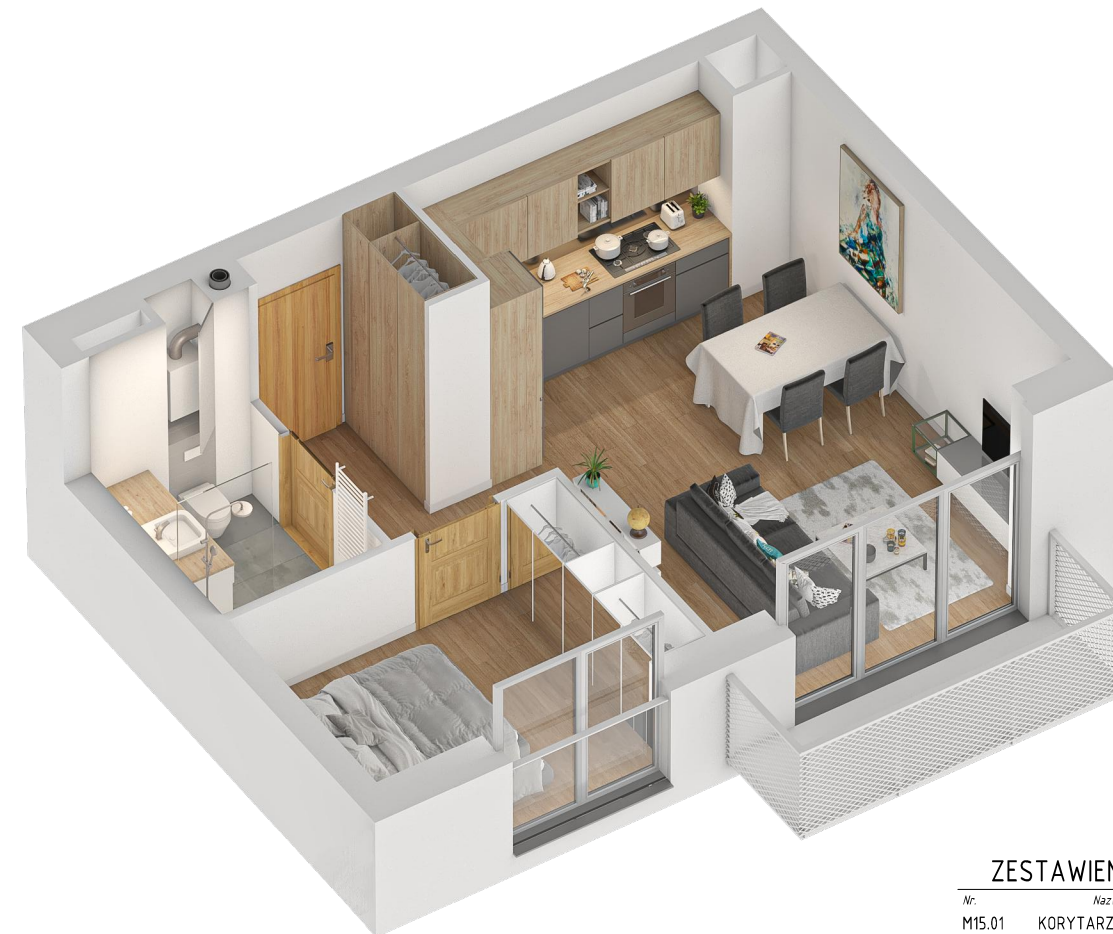
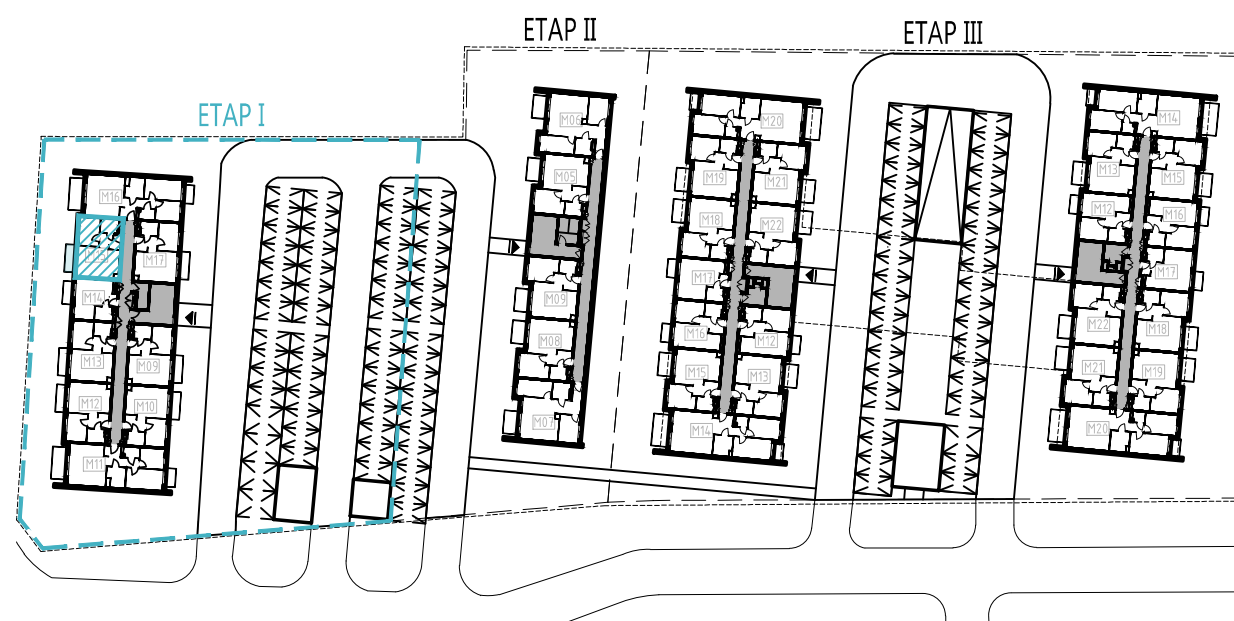
NOWA
MUROWANA

ZESPÓŁ BUDYNKÓW MIESZKALNYCH WIELORODZINNYCH

62-085 Murowana Goślina

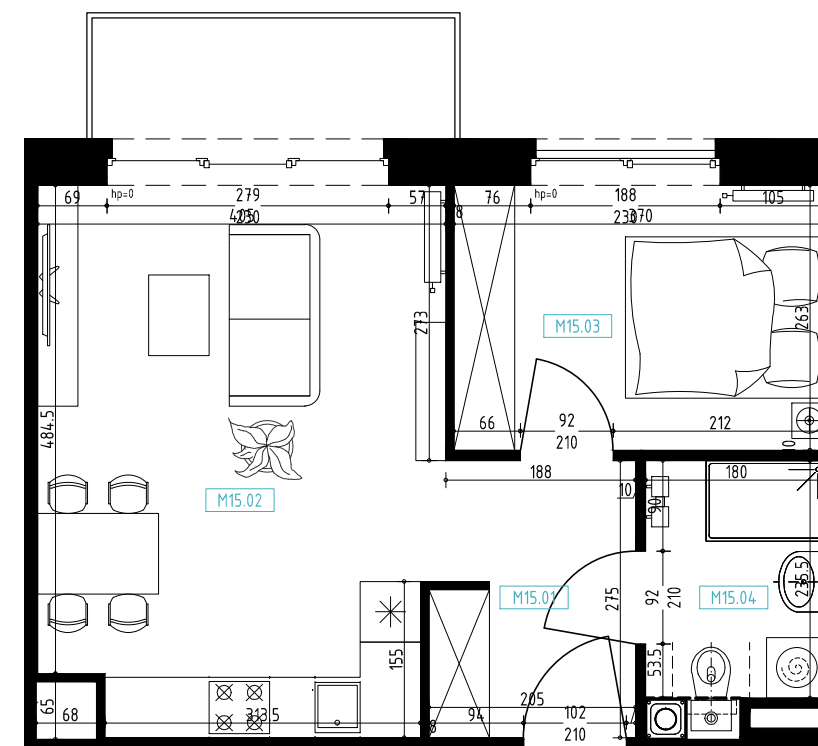
etap/budynek/piętro - numer lokalu

I.A.1 - M15



ZESTAWIENIE POWIERZCHNI

Nr	Nazwa Pomieszczenia	[m ²]
M15.01	KORYTARZ	5,39
M15.02	POKÓJ Z ANEKSEM KUCH.	21,38
M15.03	POKÓJ	9,73
M15.04	ŁAZIENKA	4,68
POWIERZCHNIA BALKONU		4,32 m ²



rzut lokalu, skala 1:75
poziom +1



Łowiccy Grupa Deweloperska
ul. Krauthofera 13/1, 60-203 Poznań

TRIGONY SP. Z O.O.
ul. ROOSEVELTA 6/7 lok. 6 60-829 POZNAŃ
+48 61 222 48 38 / 222 48 39
OFFICE@TRIGONY.PL WWW.TRIGONY.PL
NIP:7811838829 REGON:301138659 KRS: 0000331918
Przedstawione wizualizacje nie stanowią oferty handlowej w rozumieniu art. 66 §1 kodeksu cywilnego oraz innych właściwych przepisów prawnych.
Rozpowszechnianie i powielanie niniejszej dokumentacji bez zgody posiadacza Praw Autorskich jest zabronione! Dz.U.24/1994, poz.83, art. 115-118.

Prawa Autorskie dla TRIGONY Sp. z o.o. Wszelkie prawa zastrzeżone. Copyright by TRIGONY Sp. z o.o. All rights reserved.

opracowanie/wydanie
Poznań, grudzień 2021