



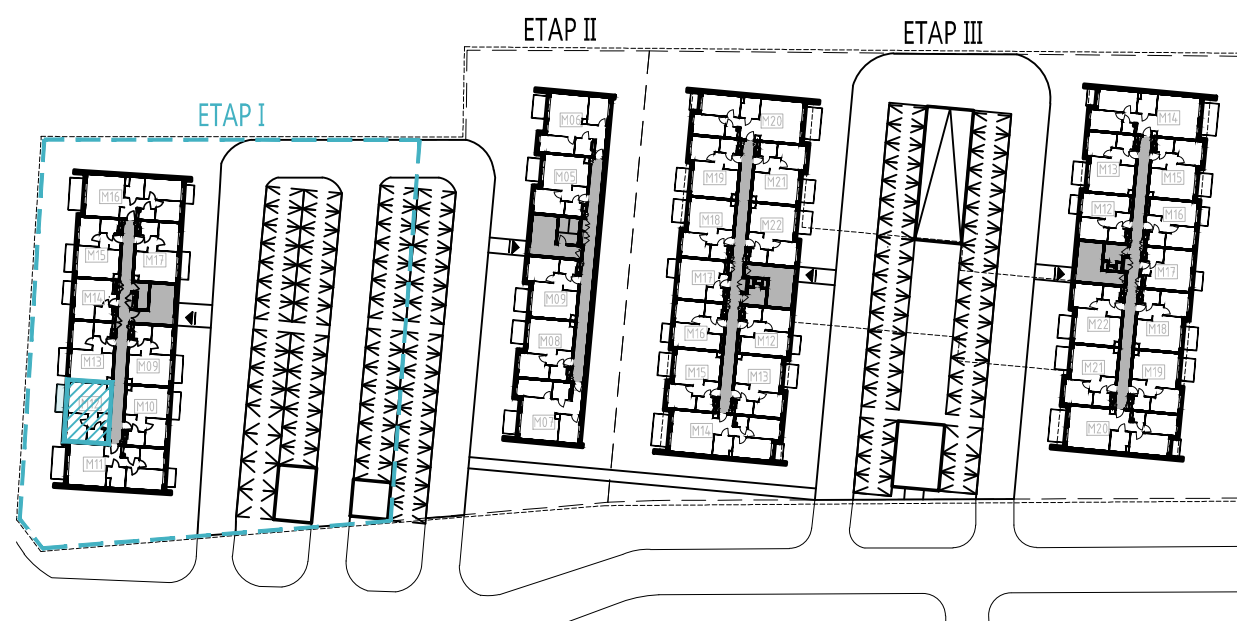
NOWA  
MUROWANA

## ZESPÓŁ BUDYNKÓW MIESZKALNYCH WIELORODZINNYCH

62-085 Murowana Goślina

etap/budynek/piętro - numer lokalu

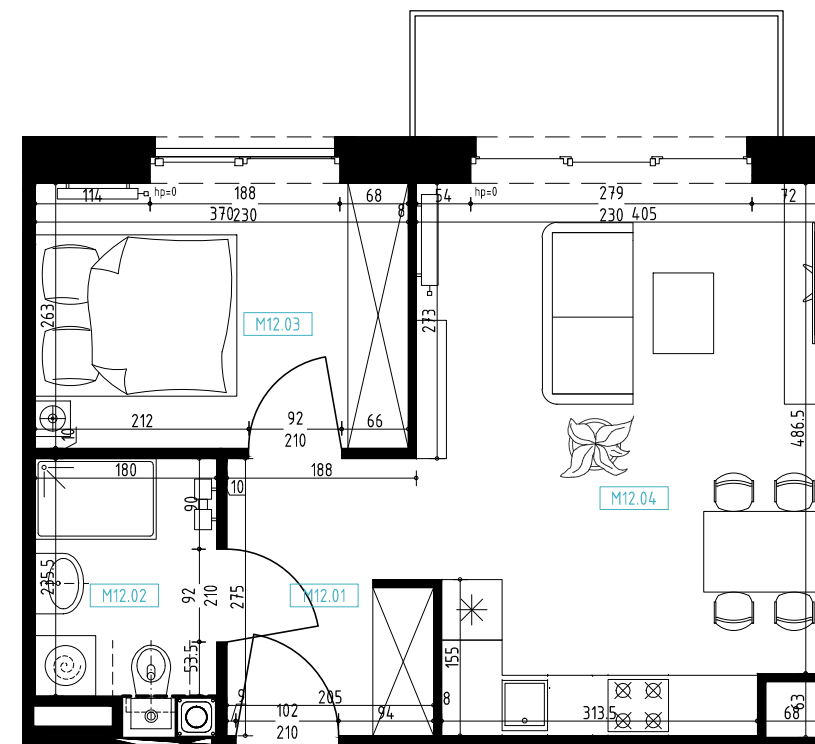
### I.A.1 - M12



#### ZESTAWIENIE POWIERZCHNI

Nr	Nazwa Pomieszczenia	[m <sup>2</sup> ]
M12.01	KORYTARZ	5,39
M12.02	ŁAZIENKA	4,24
M12.03	POKÓJ	9,73
M12.04	POKÓJ Z ANEKSEM KUCH.	21,40
		40,75

POWIERZCHNIA BALKONU  
4,32 m<sup>2</sup>



Łowiccy Grupa Deweloperska  
ul. Krauthofera 13/1, 60-203 Poznań

TRIGONY SP. Z O.O.  
ul. ROOSEVELTA 6/7 lok. 6 60-829 POZNAŃ  
+48 61 222 48 38 / 222 48 39  
OFFICE@TRIGONY.PL WWW.TRIGONY.PL  
NIP: 7811838829 REGON: 301138659 KRS: 0000331918  
Przedstawione wizualizacje nie stanowią oferty handlowej w rozumieniu art. 66 §1 kodeksu cywilnego oraz innych właściwych przepisów prawnych.  
Rozpowszechnianie i powielanie niniejszej dokumentacji bez zgody posiadacza Praw Autorskich jest zabronione! Dz.U.24/1994, poz.83, art. 115-118.

Prawa Autorskie dla TRIGONY Sp. z o.o. Wszelkie prawa zastrzeżone. Copyright by TRIGONY Sp. z o.o. All rights reserved.

rzut lokalu, skala 1:75  
poziom +1



opracowanie/wydanie  
Poznań, grudzień 2021