



NOWA MUROWANA

# ZESPÓŁ BUDYNKÓW MIESZKALNYCH WIELORODZINNYCH

62-085 Murowana Goślina

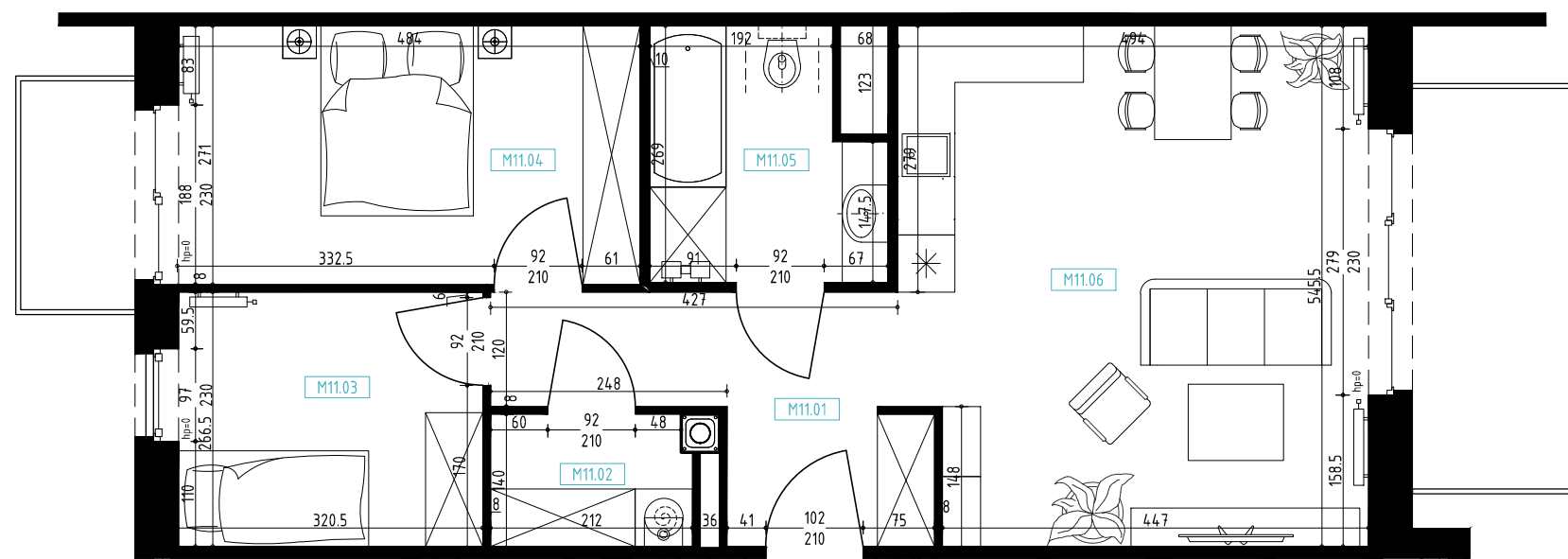
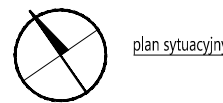
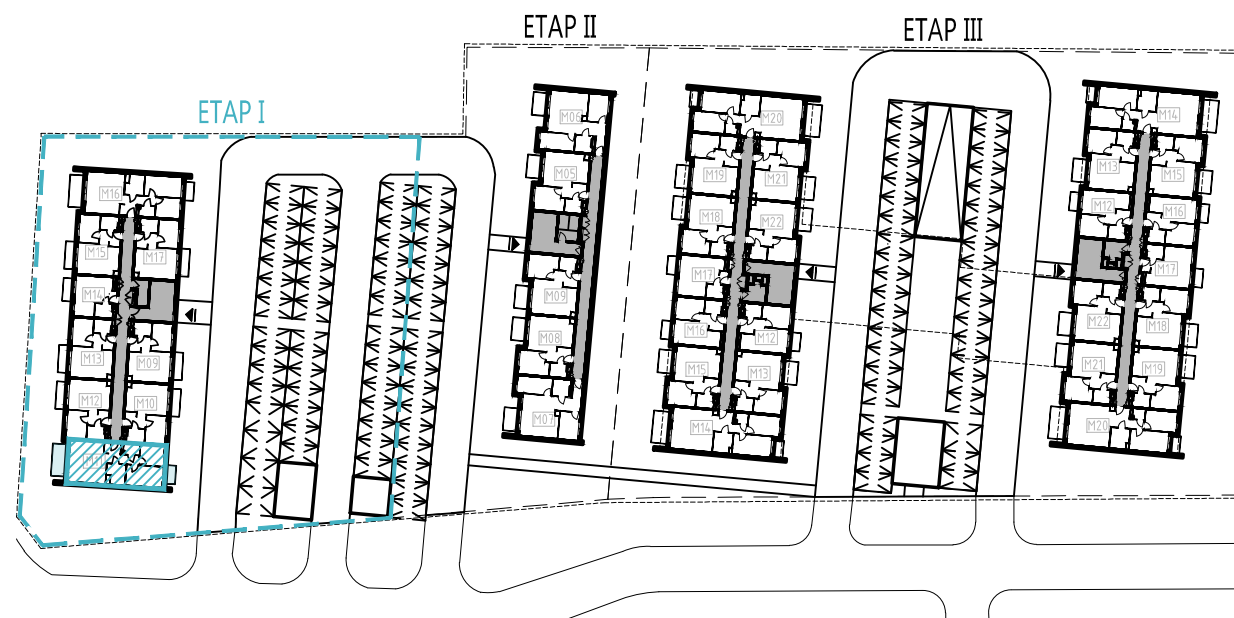
etap/budynek/piętro - numer lokalu

## I.A.1 - M11



### ZESTAWIENIE POWIERZCHNI

Nr	Nazwa Pomieszczenia	[m <sup>2</sup> ]
M11.01	KORYTARZ	8,27
M11.02	GARDEROBA	2,89
M11.03	POKÓJ	8,50
M11.04	POKÓJ	13,12
M11.05	ŁAZIENKA	6,02
M11.06	POKÓJ Z ANEKSEM KUCH.	26,26
		65,05
POWIERZCHNIA BALKONU		2,88 m <sup>2</sup>
		7,56 m <sup>2</sup>



rzut lokalu, skala 1:75  
poziom +1

TRIGONY SP. Z O.O.  
 ul. ROOSEVELTA 6/7 lok. 6 60-829 POZNAŃ  
 +48 61 222 48 38 / 222 48 39  
 OFFICE@TRIGONY.PL WWW.TRIGONY.PL  
 NIP: 7811838829 REGON: 301138659 KRS: 0000331918  
 Przedstawione wizualizacje nie stanowią oferty handlowej w rozumieniu art. 66 §1 kodeksu cywilnego oraz innych właściwych przepisów prawnych.  
 Rozpowszechnianie i powielanie niniejszej dokumentacji bez zgody posiadacza Praw Autorskich jest zabronione! Dz.U.24/1994, poz.83, art. 115-118.

**T**  
 Łowiccy Grupa Deweloperska  
 ul. Krauthofera 13/1, 60-203 Poznań

Prawa Autorskie dla TRIGONY Sp. z o.o. Wszelkie prawa zastrzeżone. Copyright by TRIGONY Sp. z o.o. All rights reserved.

opracowanie/wydanie  
Poznań, grudzień 2021