



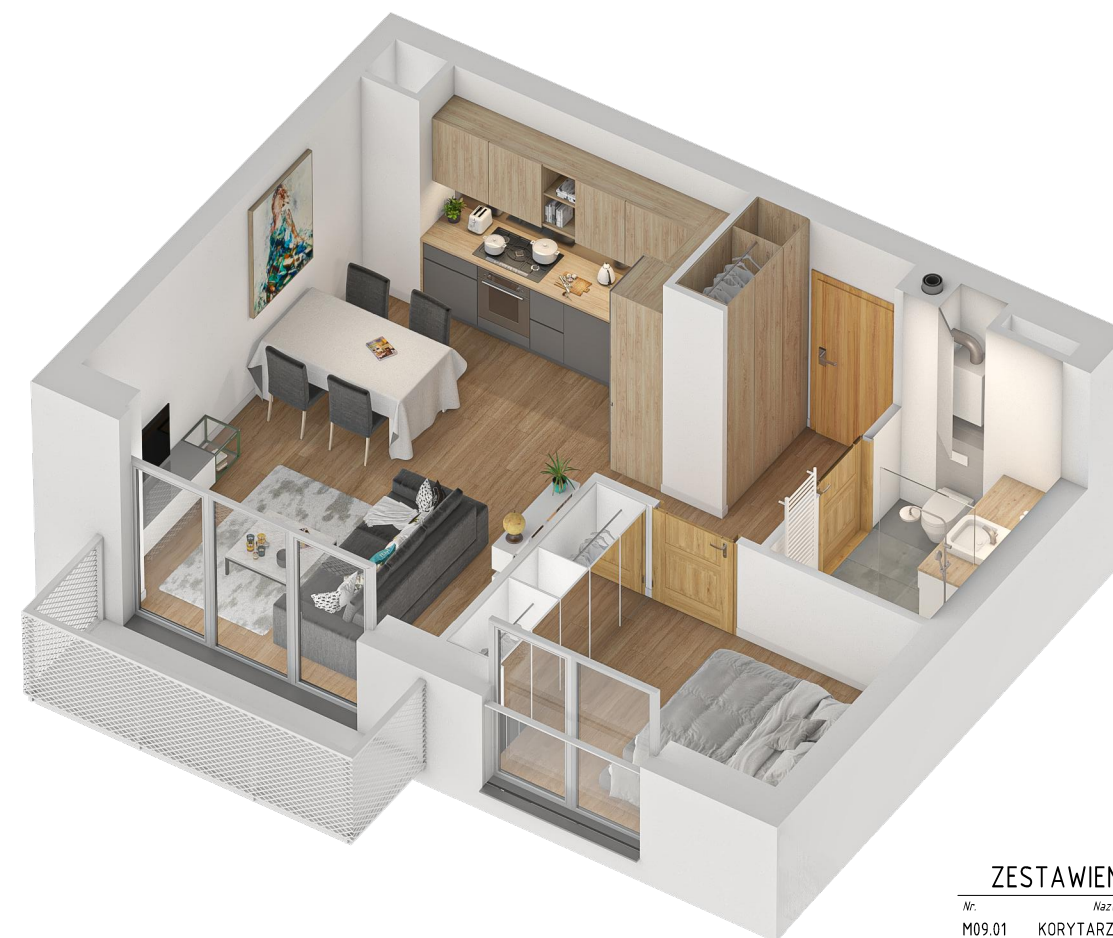
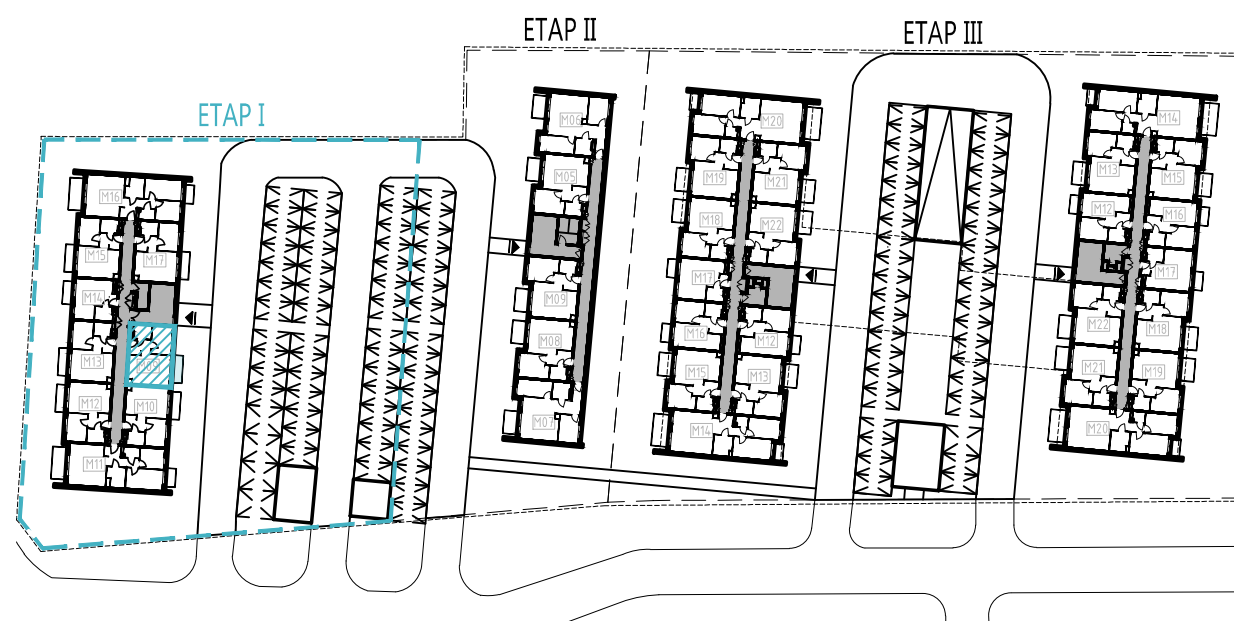
NOWA
MUROWANA

ZESPÓŁ BUDYNKÓW MIESZKALNYCH WIELORODZINNYCH

62-085 Murowana Goślina

etap/budynek/piętro - numer lokalu

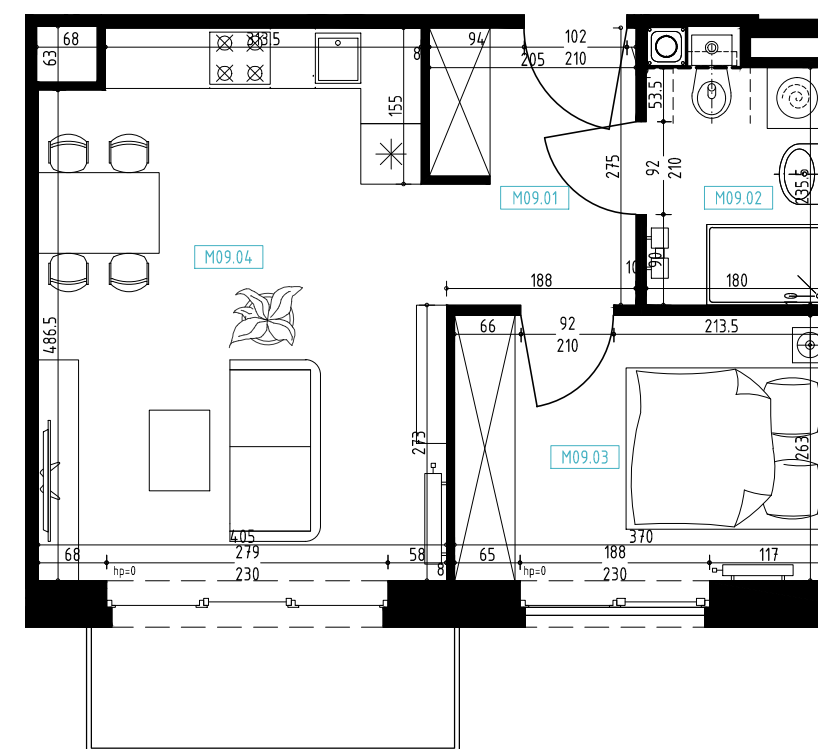
I.A.1 - M09



ZESTAWIENIE POWIERZCHNI

| Nr | Nazwa Pomieszczenia | [m ²] |
|--------|-----------------------|-------------------|
| M09.01 | KORYTARZ | 5,39 |
| M09.02 | ŁAZIENKA | 4,24 |
| M09.03 | POKÓJ | 9,73 |
| M09.04 | POKÓJ Z ANEKSEM KUCH. | 21,40 |
| | | 40,75 |

POWIERZCHNIA BALKONU
4,32 m²



rzut lokalu, skala 1:75
poziom +1



Łowiccy Grupa Deweloperska
ul. Krauthofera 13/1, 60-203 Poznań

TRIGONY SP. Z O.O.
ul. ROOSEVELTA 6/7 lok. 6 60-829 POZNAŃ
+48 61 222 48 38 / 222 48 39
OFFICE@TRIGONY.PL WWW.TRIGONY.PL
NIP:7811838829 REGON:301138659 KRS: 0000331918

Przedstawione wizualizacje nie stanowią oferty handlowej w rozumieniu art. 66 §1 kodeksu cywilnego oraz innych właściwych przepisów prawnych.
Rozpowszechnianie i powielanie niniejszej dokumentacji bez zgody posiadacza Praw Autorskich jest zabronione! Dz.U.24/1994, poz.83, art. 115-118.

Prawa Autorskie dla TRIGONY Sp. z o.o. Wszelkie prawa zastrzeżone. Copyright by TRIGONY Sp. z o.o. All rights reserved.

opracowanie/wydanie
Poznań, grudzień 2021