



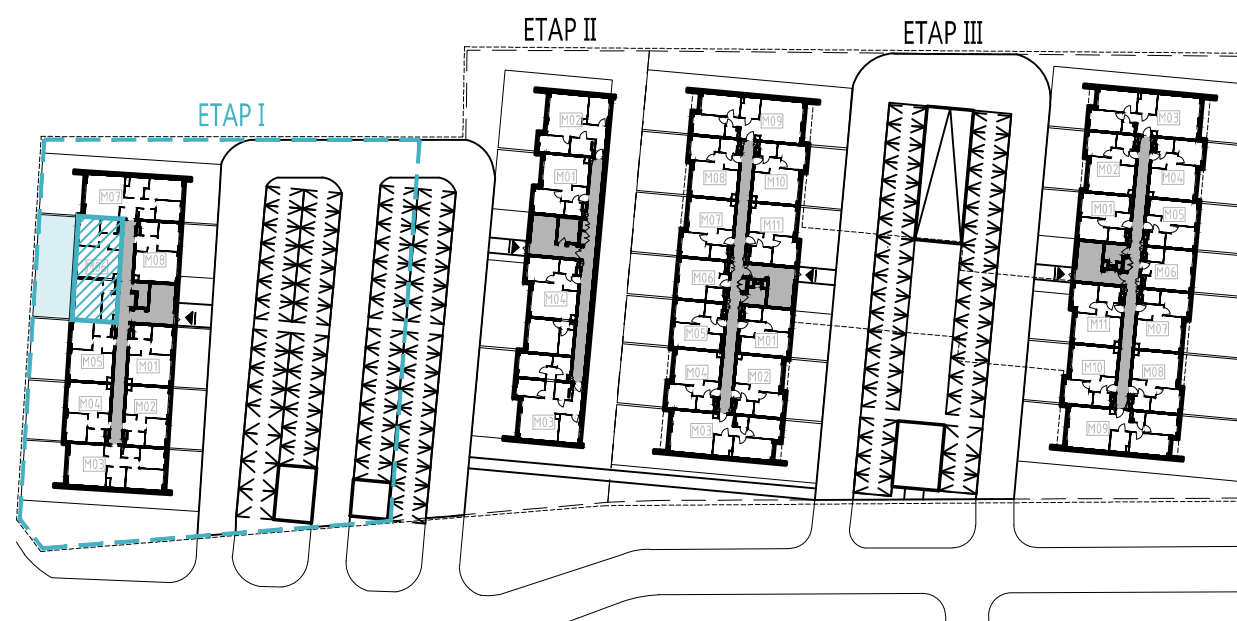
NOWA
MUROWANA

ZESPÓŁ BUDYNKÓW MIESZKALNYCH WIELORODZINNYCH

62-085 Murowana Goślina

etap/budynek/piętro - numer lokalu

I.A.0 - M06



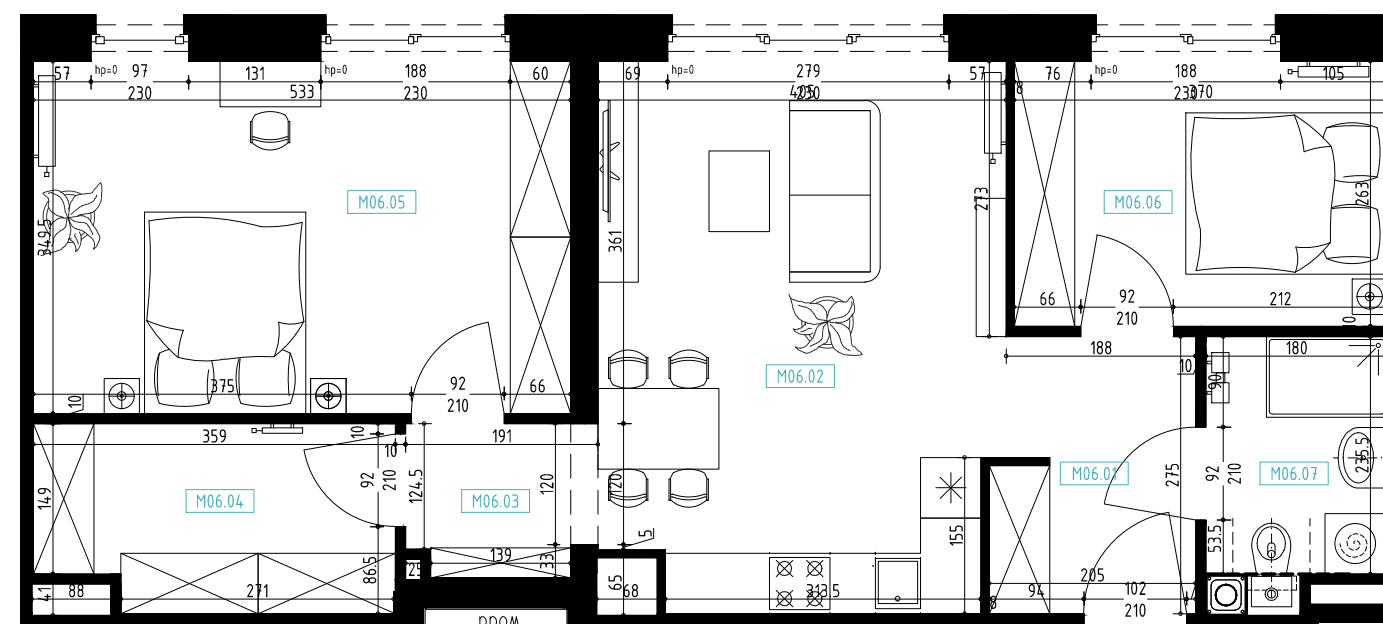
plan sytuacyjny



ZESTAWIENIE POWIERZCHNI

Nr.	Nazwa Pomieszczenia	[m ²]
M06.01	KORYTARZ	5,39
M06.02	POKÓJ Z ANEKSEM KUCH.	21,38
M06.03	KORYTARZ	2,44
M06.04	GARDEROBA	6,43
M06.05	POKÓJ	18,63
M06.06	POKÓJ	9,73
M06.07	ŁAZIENKA	4,24
		68,23

POWIERZCHNIA OGRODU
67,55 m²



rzut lokalu, skala 1:75
poziom +0



TRIGONY SP. Z O.O.
ul. ROOSEVELTA 6/7 lok. 6 60-829 POZNAŃ
+48 61 222 48 38 / 222 48 39
OFFICE@TRIGONY.PL WWW.TRIGONY.PL
NIP:7811838829 REGON:301138659 KRS: 0000331918

Przedstawione wizualizacje nie stanowią oferty handlowej w rozumieniu art. 66 §1 kodeksu cywilnego oraz innych właściwych przepisów prawnych.
Rozpowszechnianie i powielanie niniejszej dokumentacji bez zgody posiadacza Praw Autorskich jest zabronione! Dz.U.24/1994, poz.83, art. 115-118.

Prawa Autorskie dla TRIGONY Sp. z o.o. Wszelkie prawa zastrzeżone. Copyright by TRIGONY Sp. z o.o. All rights reserved.



Łowiccy Grupa Deweloperska
ul. Krauthofera 13/1, 60-203 Poznań

opracowanie/wydanie
Poznań, grudzień 2021